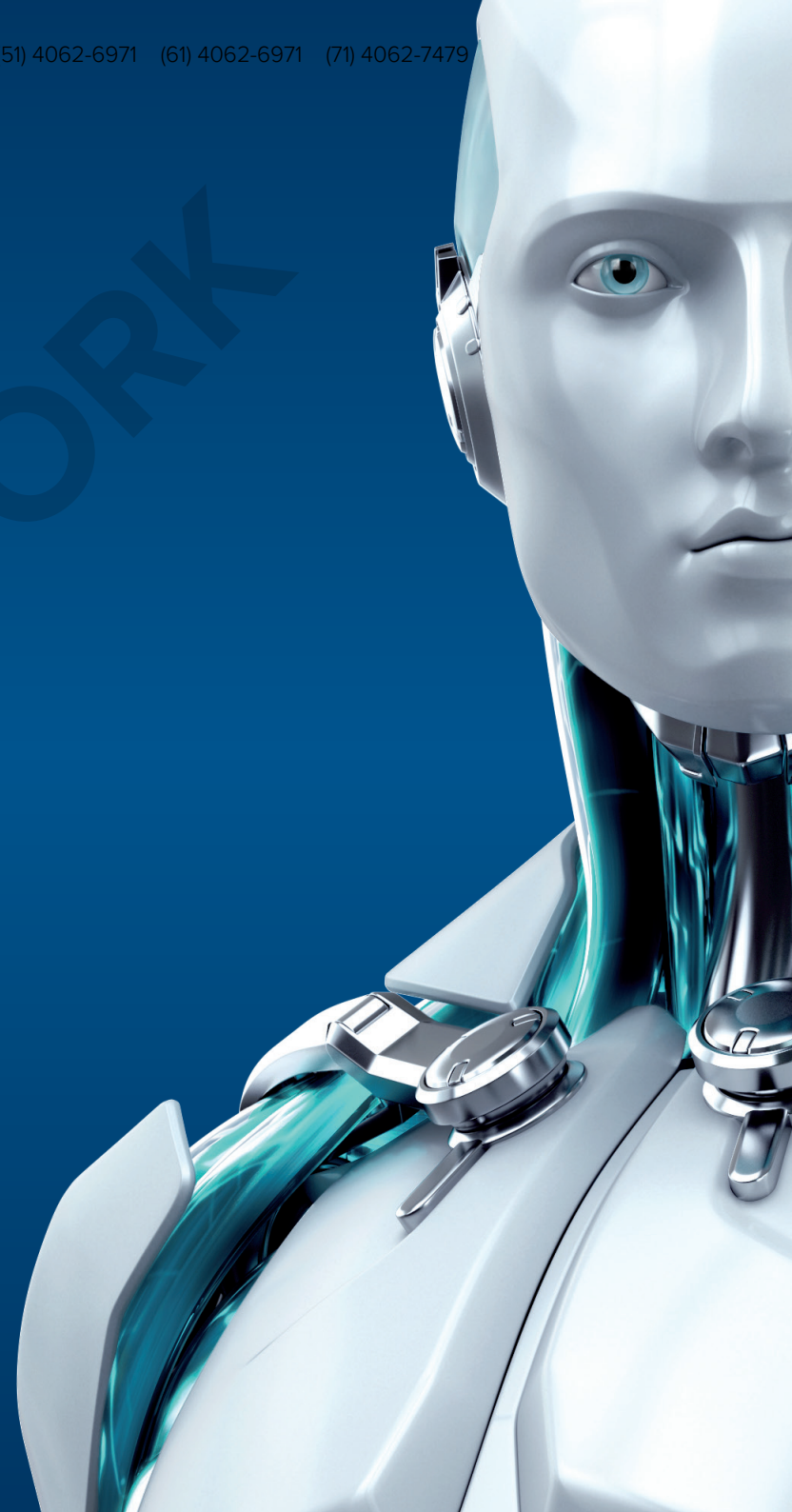




REMOTE ADMINISTRATOR

SOLO NETWORK

ENJOY SAFER TECHNOLOGY™





REMOTE ADMINISTRATOR

O ESET Remote Administrator garante ao seu time de TI a possibilidade de controlar a rede de forma integral, em outras palavras, as estações de trabalho, servidores e smartphones – a partir de um só lugar.

Desenvolvido em conjunto com profissionais de TI, ele permite o gerenciamento da segurança digital através de uma console web em locais que possuem conexão à Internet.

Além do já mencionado, o Remote Administrator pode ser instalado em servidores Windows, Linux e pode ser utilizado como um Aplicativo Virtual. O administrador de tarefas incluído possui a capacidade de resolver incidentes rapidamente, o que diminui o tempo em que o servidor permanece fora de serviço para manutenção. A utilização da proteção dinâmica contra ameaças e suas ferramentas integradas, somada à nova arquitetura baseada em um agente de instalação e gerenciamento faz com que o ESET Remote Administrator otimize a segurança da rede corporativa e minimize os riscos existentes.

Componentes

ESET Remote Administrator Server	O ESET Remote Administrator Server pode ser instalado em sistemas Windows e Linux, e também possui uma versão virtual. Gerencia a comunicação com os agentes instalados, coleta e armazena informações em sua base de dados.
Agente Independente	O agente é um pequeno aplicativo responsável pela comunicação da console de administração remota e funciona independentemente da solução de segurança em si. Ele se conecta ao ESET Remote Administrator e executa tarefas, coleta registros dos aplicativos ESET, interpreta e aplica políticas e executa outras tarefas, como a instalação de software e monitoramento das estações de trabalho. Como o agente executa tarefas e interpreta funções próprias de um servidor de forma local, reagindo e eliminando incidentes de segurança mesmo se o cliente não estiver conectado ao servidor.
Console Web	A nova cara do ESET Remote Administrator, a console web gerencia as rotinas de segurança da rede corporativa. Cumpre papéis vitais na interpretação dos dados armazenados na base de dados, possibilita a visualização desses dados de uma forma clara em seus painéis com menus suspensos e controla os agentes e demais aplicativos ESET. Além disso tudo, a console web oferece uma infinidade de possibilidades de customização que resultam num panorama "look & see" de toda a segurança da rede.
ESET Remote Administrator Proxy	O proxy é responsável pela coleta e armazenamento de dados de computadores em lugares distantes e entrega desses dados ao ESET Remote Administrator Server. Ambientes remotos não precisam mais da instalação de um ESET Remote Administrator Server; o proxy passa a cuidar dessa função. É possível instalar vários proxies em ambientes amplos e complexos e conectá-los a um servidor central. A hierarquia e os privilégios de acesso são controlados por um servidor central e pela estrutura de privilégios de acesso.
Rogue Detection Sensor	Esse componente do ESET Remote Administrator é utilizado para vasculhar a rede e descobrir estações de trabalho desprotegidas e que não estão sendo gerenciadas de forma remota. Essa funcionalidade permite ao administrador uma melhor visibilidade de todos os dispositivos encontrados na rede corporativa. As estações encontradas são imediatamente relacionadas e listadas em um relatório pré-determinado, o que permite ao administrador movê-las à um grupo estático específico e aplicar as tarefas administrativas correspondentes.
Suporte Multi-Plataforma	O ESET Remote Administrator pode ser instalado em sistemas operacionais Windows e Linux. O instalador instala o Remote Administrator, o que inclui o servidor, base de dados e outros componentes em um só passo. O administrador também pode instalar um componente por vez, ou até mesmo instalá-lo como um Aplicativo Virtual.

Usabilidade

ESET License Administrator	O administrador de licenças ESET possibilita o gerenciamento de todas as licenças disponíveis de forma transparente de um só lugar através da Internet. O administrador pode combinar (merge), delegar e gerenciar todas as licenças em tempo real, mesmo se o ESET Remote Administrator não estiver em uso.
Instalação remota de Endpoints	<p>A instalação remota de dos produtos de segurança ESET nos clientes é dividida em dois passos. Primeiro, o agente do ESET Remote Administrator é instalado; esse passo é seguido pela instalação do produto pelo agente.</p> <p>O ESET Remote Administrator determina automaticamente o tipo de agente a ser instalado segundo o sistema operacional do destino. Instaladores de todos os produtos estão disponíveis nos servidores ESET e permite o armazenamento (caching) a nível web-proxy, o que elimina downloads duplicados em sua rede corporativa.</p>
Gerenciamento Role-Based	<p>O ESET Remote Administrator possibilita a criação de vários usuários pelo administrador inicial (a pessoa que instala o produto). Cada usuário criado possui níveis de privilégios customizáveis.</p> <p>No caso de instalações em ambientes diferentes, o administrador pode criar usuários "superior admin", que possui privilégios para gerar políticas gerais da empresa e configurar administradores locais que podem ver e gerenciar somente clientes locais. O privilégio de revisor permite a visualização do estado de segurança da rede sem interação com clientes ou com as configurações de segurança.</p>
Comunicação interna segura	O ESET Remote Administrator agora utiliza o protocolo de comunicações seguras padrão "Transport Layer Security" (TLS) 1.0 e instala certificados digitais próprios (assinados e criptografados) para o reconhecimento dos componentes entre si. O administrador pode preparar uma infraestrutura de chaves públicas (PKI) com certificados e autoridades certificadoras durante a instalação, ou depois da mesma. Existe também a possibilidade de utilizar certificados próprios. Esses certificados podem ser assignados no momento da instalação de cada componente do ESET Remote Administrator, o que garante uma comunicação e um ambiente seguros.



SUPORTE
TÉCNICO
GRATUITO

Chegue mais longe com a ajuda dos nossos especialistas de plantão para prestar suporte técnico quando você precisa, e em seu idioma.

Customização total

Grupos Estáticos e Dinâmicos	O ESET Remote Administrator trabalha centralizado nos clientes, funcionando de forma semelhante ao Active Directory, com o qual se sincroniza automaticamente, adotando sua estrutura de grupos. Os clientes podem ser assignados tanto a grupos estáticos como dinâmicos. O administrador programa os critérios de inclusão para um grupo dinâmico; ao concluir, qualquer cliente que cumpre esses critérios passa automaticamente ao grupo dinâmico correspondente. Também é possível assignar uma política a um grupo dinâmico, de forma que essa política seja aplicada aos clientes que entram nesse grupo, e que a política seja desabilitada quando esse cliente deixa o grupo; isso tudo sem que o administrador tenha que interagir com esse processo.
Políticas	O administrador pode definir políticas para cada produto de segurança e especificar claramente a relação entre elas. As políticas são executadas no agente, assim que mesmo se não houver conexão com o ESET Remote Administrator Server, o agente consegue aplicar as políticas assignadas a um grupo dinâmico específico (no caso de que o cliente pertença à esse grupo dinâmico). Para um gerenciamento mais simples, o administrador pode escolher políticas pré-definidas para cada produto de segurança da ESET, levando em consideração as necessidades dos distintos clientes, por exemplo, ao aplicar políticas específicas para notebooks ou servidores, ou no momento de escolher políticas restritivas ou mais permissivas.
Ativadores	Ao configurar ativadores, o administrador consegue definir se e quando uma tarefa específica é executada. Os ativadores podem agir em conjunto com grupos dinâmicos, executando tarefas em um cliente uma vez que esse cliente se une a um grupo. Ativadores programados permitem especificar para uma tarefa uma determinada data, hora, dia e se a mesma será executada uma vez ou periodicamente.
Tarefas	As tarefas são criadas em passos (estilo "wizard") e são únicas para os vários tipos de produtos ESET; também existem tarefas pré-determinadas.
Relatórios	Os administradores podem selecionar relatórios pré-determinados ou criar relatórios customizados, utilizando dados e valores que podem ser escolhidos em um menu. O ESET Remote Administrator somente coleta dados necessários para confeccionar um relatório, os demais registros são armazenados no cliente, o que resulta em uma melhor performance da base de dados. Cada modelo de relatório pode ser visualizado na console web no formato de um painel de controle, o que proporciona ao administrador uma visualização ampla e em tempo real da segurança da rede corporativa, e com a possibilidade de expandir os menus. Além disso tudo, ainda existe a possibilidade de agir se for necessário, baseado nos dados visualizados. Também é possível exportar os relatórios em formato PDF e salvá-lo em um lugar pré-definido ou até mesmo enviá-lo por e-mail.
Notificações	Para um administrador, receber notificações sobre possíveis problemas de segurança na rede é algo crítico, assim é possível reagir imediatamente. O administrador pode configurar as opções de notificações em uma série de passos (estilo "wizard"), ou utilizar modelos de notificação pré-definidos. As notificações podem ser mapeadas a grupos de clientes específicos ou ativadas por indícios ou eventos específicos no momento em que eles aparecem nos registros.

Copyright © 1992 – 2014 ESET, spol. s r. o. ESET, o logotipo da ESET, a figura do android ESET, NOD32, ESET Smart Security, SysInspector, ThreatSense, ThreatSense.Net, LiveGrid, o logotipo LiveGrid e/ou outros produtos da ESET, spol. s r. o., são marcas registradas da ESET, spol. s r. o. Windows® é marca registrada do grupo de empresas Microsoft. Outras companhias e produtos mencionados podem ser marcas registradas de seus proprietários. Produzido segundo padrões de qualidade ISO 9001:2000. qualidade ISO 9001:2000.