

Especificações Técnicas

Especificações	S18+	X24+	W18+
Sistema de projeção	Tecnologia Epson 3LCD de 3-Chips	Tecnologia Epson 3LCD de 3-Chips	Tecnologia Epson 3LCD de 3-Chips
Método de projeção	Frontal / retroprojeção / preso ao teto	Frontal / retroprojeção / preso ao teto	Frontal / retroprojeção / preso ao teto
Brilho em cores²	3000 Lumens	3500 Lumens	3000 Lumens
Brilho em branco²	3000 Lumens	3500 Lumens	3000 Lumens
Relação de aspecto	4:3	4:3	16:10
Resolução nativa	800x600 (SVGA)	1024x768 (XGA)	1280x800 (WXGA)
Tipo de lâmpada	200W UHE	200W UHE	200W UHE
Vida útil da lâmpada³	Até 6000 horas (Modo ECO) Até 5000 horas (Modo Normal)	Até 6000 horas (Modo ECO) Até 5000 horas (Modo Normal)	Até 6000 horas (Modo ECO) Até 5000 horas (Modo Normal)
Correção trapezoidal (Keystone)	Vertical: ± 30 graus (automática) Horizontal ± 30 graus (manual)	Vertical: ± 30 graus (automática) Horizontal ± 30 graus (manual)	Vertical: ± 30 graus (automática) Horizontal ± 30 graus (manual)
Contraste	Até 10.000:1	Até 10.000:1	Até 10.000:1
Reprodução de cores	16,77 milhões de cores	16,77 milhões de cores	16,77 milhões de cores
Lente de Projeção			
Tipo	Zoom digital / Foco manual	Zoom óptico / Foco manual	Zoom óptico / Foco manual
Número F	1,44	1,6 - 1,74	1,58 - 1,72
Distância focal	16,7 mm	18,4 - 22,08 mm	16,9 - 20,28 mm
Zoom	1,0 - 1,35 (Digital)	1,0 - 1,2	1,0 - 1,2
Razão de Projeção (Throw Ratio)	1,45 - 1,96	1,40 - 1,68	1,30 - 1,56
Tamanho (distância de projeção)	23" - 350" (0,88 - 10,44 m)	30" - 300" (0,84 - 10,42 m)	33" - 318" (0,9 - 10,8 m)
Interfaces			
Sinal de vídeo analógico	NTSC / NTSC4.43 / PAL / PAL-M / PAL-N / PAL60 / SECAM	NTSC / NTSC4.43 / PAL / PAL-M / PAL-N / PAL60 / SECAM	NTSC / NTSC4.43 / PAL / PAL-M / PAL-N / PAL60 / SECAM
Sinal de vídeo digital	480i / 576i / 480p / 576p / 720p / 1080i / 1080p	480i / 576i / 480p / 576p / 720p / 1080i / 1080p	480i / 576i / 480p / 576p / 720p / 1080i / 1080p
Interfaces de entrada	HDMI x 1 VGA RGB : D-sub 15-pinos x 1 S-Video: Mini DIN x 1 Vídeo Composto: RCA (Amarelo) x1 USB Tipo A x 1 (Memória USB, Wi-fi e câmera de documentos DC-06 / DC-11) USB Tipo B x 1 (USB Display, Mouse, Controle)	HDMI x 1 VGA RGB : D-sub 15-pinos x 1 S-Video: Mini DIN x 1 Vídeo Composto: RCA (Amarelo) x1 USB Tipo A x 1 (Memória USB, Wi-fi e câmera de documentos DC-06 / DC-11) USB Tipo B x 1 (USB Display, Mouse, Controle)	HDMI x 1 VGA RGB : D-sub 15-pinos x 1 S-Video: Mini DIN x 1 Vídeo Composto: RCA (Amarelo) x1 USB Tipo A x 1 (Memória USB, Wi-fi e câmera de documentos DC-06 / DC-11) USB Tipo B x 1 (USB Display, Mouse, Controle)
Entrada de áudio	RCA (Branco / Vermelho) x1	RCA (Branco / Vermelho) x1	RCA (Branco / Vermelho) x1
Especificação Wireless	IEEE 802.11b: 11 Mbps ⁵ IEEE 802.11g: 54 Mbps ⁵ IEEE802.11n: 130 Mbps ⁵	IEEE 802.11b: 11 Mbps ⁵ IEEE 802.11g: 54 Mbps ⁵ IEEE802.11n: 130 Mbps ⁵	IEEE 802.11b: 11 Mbps ⁵ IEEE 802.11g: 54 Mbps ⁵ IEEE802.11n: 130 Mbps ⁵
Outros			
Alto falantes	2 W (Mono)	2 W (Mono)	2 W (Mono)
Temperatura de operação	5°C a 35°C	5°C a 35°C	5°C a 35°C
Tensão	100 - 240 V ±10%, 50/60 Hz	100 - 240 V ±10%, 50/60 Hz	100 - 240 V ±10%, 50/60 Hz
Consumo de energia	283 W (Modo Normal) 207 W (Modo ECO)	283 W (Modo Normal) 207 W (Modo ECO)	283 W (Modo Normal) 207 W (Modo ECO)
Ruído do ventilador	37 dB (Modo Normal) 29 dB (Modo ECO)	37 dB (Modo Normal) 29 dB (Modo ECO)	37 dB (Modo Normal) 29 dB (Modo ECO)
Segurança	Trava de segurança tipo Kensington* Função de proteção por senha	Trava de segurança tipo Kensington* Função de proteção por senha	Trava de segurança tipo Kensington* Função de proteção por senha
Dimensões (largura x prof. x altura.)	29,7 cm x 23,4 cm x 7,7 cm	29,7 cm x 23,4 cm x 7,7 cm	29,7 cm x 23,4 cm x 7,7 cm
Peso	2,4 kg	2,4 kg	2,4 kg
Acessórios			
Lâmpada de substituição	V13H010L78	V13H010L78	V13H010L78
Adaptador Wireless LAN	V12H418P12	V12H418P12	V12H418P12

Tamanho da imagem (polegadas)	Distância de projeção (Valores de referência)		
	S18+ (aspecto 4:3)	X24+ (aspecto 4:3)	W18+ (aspecto 16:10)
50"	1,47 a 2,00m	1,42 a 1,71m	1,39 a 1,68m
80"	2,37 a 3,21m	2,29 a 2,73m	2,25 a 2,70m
100"	2,97 a 4,01m	2,87 a 3,45m	2,81 a 3,38m
150"	4,46 a 6,03m	4,32 a 5,19m	4,24 a 5,09m

Projetores Multimídia

Epson PowerLite® S18+/X24+/W18+



Flexibilidade e qualidade de imagem para pequenos e médios ambientes

A nova linha de projetores Epson PowerLite eleva o segmento de projetores compactos a um nível superior. Com mais brilho, maior contraste e uma conectividade avançada, é a solução ideal para pequenos e médios ambientes, tais como salas de aula, salas de reunião, bares, restaurantes e até mesmo residências.

Através do adaptador Wireless LAN para projeções sem fio (inclusive nos modelos PowerLite X24+ e W18+), as apresentações se tornarão muito mais dinâmicas.

Com a exclusiva função de correção trapezoidal horizontal, estes projetores poderão ser posicionados mesmo diagonalmente em relação à tela de projeção, permitindo muito mais flexibilidade na instalação.

Principais Características

Cores reais e 3x mais brilhantes¹ - a tecnologia 3LCD de 3-chips desenvolvida pela Epson permite um perfeito equilíbrio entre a luz branca e a luz colorida, garantindo imagens com cores muito mais reais e vibrantes.

Projeções Wireless - ganhe muito mais praticidade e dinamismo em suas projeções. Conecte o projetor diretamente a computadores, tablets e smartphones e projete sem a necessidade de cabos. O adaptador para conexões sem fio já vem incluso nos modelos PowerLite X24+ e PowerLite W18+ e pode ser adquirido separadamente para ser usado no modelo PowerLite S18+

Áudio e vídeo com somente um cabo - conecte diferentes dispositivos pela entrada HDMI e transmita com alta qualidade e um só cabo conteúdos digitais de áudio e vídeo.

Instalação fácil e flexível - estes projetores possuem uma série de funcionalidades que tornam a instalação muito mais simples, como a correção trapezoidal (keystone) horizontal e vertical, controle de zoom, autodetecção de fonte e on/off instantâneo.

Central de Atendimento ao Cliente

Capitais e Regiões Metropolitanas
4003-0376

Outras Localidades
0800 880 0094

www.epson.com.br

Better Products for a Better Future™

Para obter mais informações sobre os programas ambientais da Epson, visite www.epson.com.br/meioambiente.

1) Com base em informações da NPD entre julho de 2011 e junho de 2012, em comparação com os projetores voltados para negócios e educação com tecnologia DLP de um chip. Brilho em cores (emissão de luz colorida) medido de acordo com IDMS 15.4. Brilho em cores (emissão de luz colorida) varia dependendo das condições de utilização.
2) A saída de luz varia de acordo com o modo selecionado. O brilho em luz branca é medido utilizando o padrão ISO 21118.
3) O tempo de vida útil da lâmpada pode variar dependendo do nível de luminosidade selecionado, condição ambiente e uso. O brilho da projeção decresce com o tempo de uso.
4) Android não é compatível com os arquivos de Microsoft Office e Keynote.
5) Para conectividade Wireless no modelo S18+ é necessária a compra de acessório opcional.
6) Visite www.epson.com/recycle para obter informações a respeito de opções de reciclagem.
*Garantia limitada de 3 anos de acordo com as especificações de uso do produto. Mais informações na documentação do produto.



Conectividade Wi-Fi



Lâmpada de 6000 horas



Brilho de até 3500 lumens (modelo PowerLite X24+)



Projetores Multimídia

Epson PowerLite® S18+/X24+/W18+

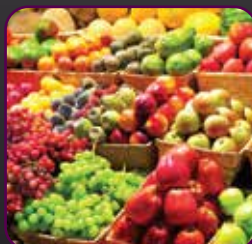


Brilho em cores.

O brilho de um projetor, medido em lumens, indica a luminosidade com que uma imagem é projetada. Quanto maior essa luminosidade, mais viva e vibrante será a imagem.

Muitos fabricantes divulgam somente uma medida de brilho, que representa o brilho na cor branca. Mas hoje, a maioria das imagens projetadas são coloridas. Daí a importância do Brilho em Cores. Essa medida dará uma informação muito mais precisa de como será a imagem projetada.

A tecnologia de projeção 3LCD da Epson garante valores idênticos de brilho em branco e brilho em cores. Porém, existem outras tecnologias no mercado que podem ter um brilho em cores até 1/3 menor do que o brilho em branco.



3LCD - Epson



DLP 1 Chip - outras marcas

Garanta imagens muito mais vivas e reais. Prefira projetores com alto brilho em cores.

Lâmpada econômica e ultraeficiente E-TORL

- Gera mais brilho (lumens) por Watt
- Dura até 6000 horas³



Lâmpada E-TORL



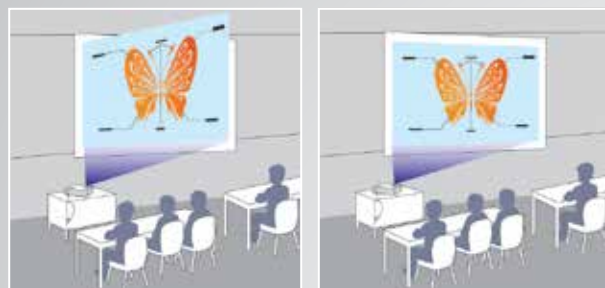
PowerLite X24+

Conjunto de funcionalidades para fácil instalação e uso

Os projetores Epson contam com um conjunto de características inovadoras que asseguram uma instalação muito mais rápida e prática.

Correção Trapezoidal (Keystone) Horizontal

Tenha mais flexibilidade no posicionamento do projetor e reduza o efeito da sombra na projeção. Com a correção horizontal de trapézio, o projetor pode ser colocado até mesmo lateralmente à imagem projetada.



Sem correção trapezoidal horizontal Com correção trapezoidal horizontal

Conexão USB Plug 'n Play

Use o cabo USB incluso para projetar o conteúdo imediatamente. Sem nenhuma configuração adicional, a imagem aparecerá simultaneamente na tela de projeção e no computador. E através desta mesma conexão ainda é possível enviar simultaneamente sinais de áudio e controlar o avanço dos slides através do controle remoto do projetor.

On/Off Instantâneo

Ligue e desligue rapidamente o projetor, sem necessidade de esperar para guardá-lo.

Modo de espera (A/V Mute)

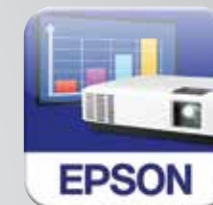
Através do protetor de lente deslizável é possível silenciar o som e ocultar a imagem sem a necessidade de desligar o projetor. Esta é uma característica única dos projetores Epson que permite ao usuário atrair maior atenção da plateia e pode proporcionar uma redução de até 20% no consumo de energia.

Protetor de lente deslizável (ativa função A/V Mute)



Conectividade Wi-Fi

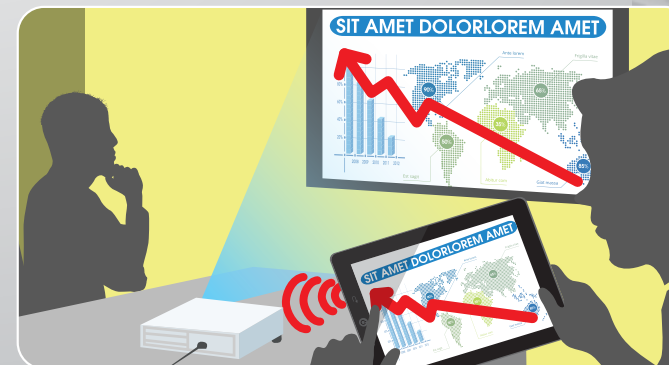
- Os projetores Epson PowerLite S18+, X24+ e W18+ são os primeiros a apresentar conectividade Wireless no segmento de projetores compactos.
- Ganhe muito mais mobilidade e liberdade nas projeções. Esqueça os cabos e projete diretamente de computadores usando o aplicativo EasyMP® Network Projection ou de tablets e smartphones usando o aplicativo iProjection.
- A conexão sem fio pode ser estabelecida através de um roteador ou mesmo diretamente entre o computador/dispositivo móvel e o projetor, sem que seja necessária uma rede wireless externa.



Aplicativo Epson iProjection®

Use o Epson iProjection® para exibir e controlar conteúdos a partir de tablets ou smartphones com sistemas iOS ou Android®⁴. Este aplicativo é gratuito e pode ser baixado diretamente da Apple Store ou Google Play. Através dele é possível:

- Projetar documentos, imagens e páginas web;
- Controlar o projetor;
- Utilizar o recurso de zoom para aproximar e distanciar o conteúdo projetado;
- Adicionar anotações na tela do dispositivo móvel que serão projetadas em tempo real na sua apresentação.



- Para mais informações, visite o site: <http://www.epson.com.br/iProjection>

EPSON®
EXCEED YOUR VISION

Conectividade HDMI

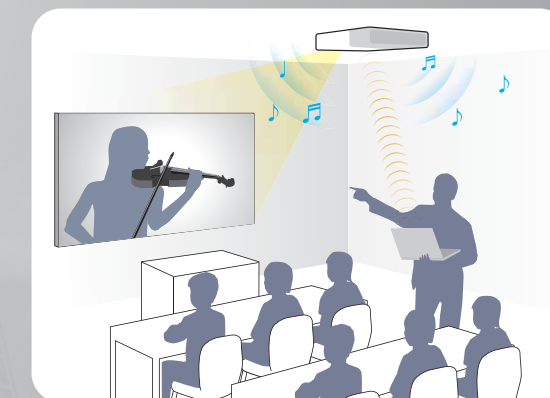
- Todos os modelos PowerLite desta série estão equipados com a conexão HDMI, possibilitando imagens em alta definição e áudio de alta qualidade com um único cabo.



Software Epson EasyMP® Network Projection

Use o Epson EasyMP® Network Projection para projeções sem fio através de computadores compatíveis com os sistemas Windows e Macintosh. Com ele será possível:

- Projetar a mesma imagem, simultaneamente para até 4 projetores;
- Controlar e monitorar o estado do projetor, mesmo remotamente;
- Configurar alertas de e-mail em casos de problemas com o projetor.



- Para mais informações, visite o site: <http://www.epson.com.br/EasyMP>

Características Eco-amigáveis

- Chips 3LCD que economizam energia
- Lâmpada E-TORL que economiza energia
- Baixo consumo de energia: 0,3 W em Modo de Espera
- Fácil reciclagem⁶
- Atende às normas RoHS