

Microsoft® System Center Data Protection Manager 2007

Atenção administradores do Windows Server®... Há uma maneira melhor de fazer backup!

Se sua empresa conta com as tecnologias dos servidores Microsoft®, em quem você confiaria para maximizar sua proteção e recuperação?

Administradores de bancos de dados, gerentes de e-mails e outros implementadores e desenvolvedores de TI procuram uma maneira melhor de proteger e recuperar dados de suas principais aplicações de negócios, como o SQL Server™, o Microsoft Exchange, o Microsoft SharePoint ou mesmo simples compartilhamentos de arquivos no Windows Server 2003 e no Windows Server 2008. A Microsoft ouviu nossos clientes e parceiros e forneceu uma solução completa - o System Center Data Protection Manager (DPM) 2007.

Microsoft System Center Data Protection Manager (DPM) 2007

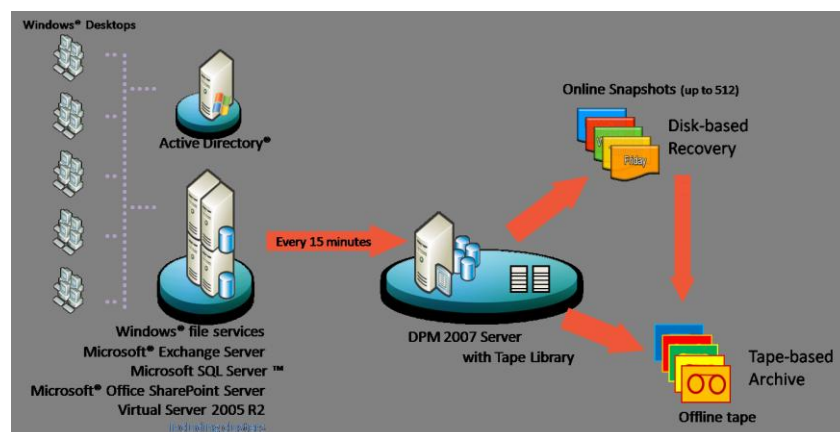
O DPM 2007 é um membro da família Microsoft System Center de produtos de gerenciamento, projetada para ajudar os profissionais de TI a gerenciar sua infra-estrutura do Windows Server®. Anunciado pela primeira vez em setembro de 2006, e agora na versão Beta 2, o DPM 2007 estabelece um novo padrão para backup e recuperação do Windows® -- ao fornecer proteção contínua dos dados de aplicações e servidores de arquivos da Microsoft para uma solução continuamente integrada de fita e de disco secundário no servidor do DPM. O DPM permite recuperação rápida e confiável por meio de uma tecnologia avançada para empresas de todos os tamanhos.

Proteção e recuperação para produtos Microsoft

A Microsoft projetou o DPM 2007 para fornecer o melhor backup e a mais confiável restauração para aplicações do Windows Server®.

Focado nas principais cargas de trabalho dos servidores da Microsoft, o DPM 2007 foi especificamente construído para proteger e recuperar dados do SQL Server, Microsoft Exchange Server, SharePoint® Portal Server, Microsoft Virtual Server e os serviços de arquivos do Windows. Além disso, o DPM 2007 combina os melhores aspectos da proteção contínua de dados (CDP) com o backup tradicional em fita.

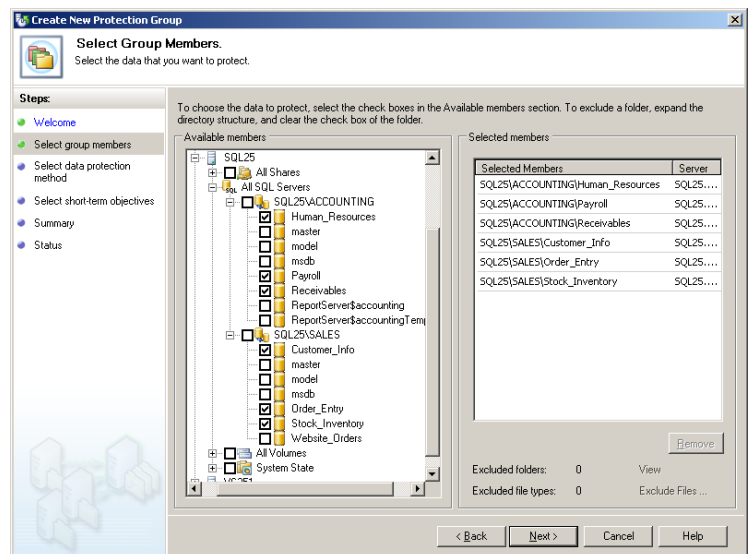
O DPM 2007 protege continuamente as cargas de trabalho básicas dos servidores da Microsoft com um servidor ou ferramenta do DPM, que então fornece recuperação baseada em disco e armazenamento de arquivos baseado em fita e de longo prazo para uma solução completa de proteção e recuperação de dados.



Maximizando a proteção das cargas de trabalho com backup e recuperação da Microsoft

O DPM 2007 foi projetado para o responsável pelas aplicações - um administrador do SQL ou do Exchange ou um generalista de TI – e usa assistentes e fluxos de trabalho para ajudar a assegurar que você pode proteger seus dados, sem a necessidade de um grau de conhecimento avançado, treinamento ou certificação em tecnologias de backup e armazenamento.

O DPM apresenta os dados a serem protegidos no mesmo contexto em que os usuários os acessam. No DPM 2006, os servidores de arquivos podem ser protegidos ao selecionar os compartilhamentos de arquivos no Assistente de Proteção de Dados. No DPM 2007, os bancos de dados do SQL Server e os storage groups do Exchange Server são selecionados e protegidos da mesma forma.



Atendendo às Necessidades dos Clientes da Microsoft

Perguntas comuns de clientes sobre o sistema de backup existente:

“Quem pode me ajudar na restauração?”

Durante uma crise, em relação à recuperação de dados, muitos clientes ficam insatisfeitos quando precisam contar com a ajuda de diversas empresas de suporte para restaurar seus dados. O fornecedor de backup de terceiros pode afirmar que os dados foram restaurados com sucesso. Já os Serviços de Suporte de Produtos Microsoft podem afirmar que os dados parecem apresentar problemas. E o integrador de sistemas, o administrador do banco de dados ou o profissional de TI sozinho podem ficar presos em meio a esse impasse. Com um produto de backup da Microsoft que protege uma plataforma do Microsoft SQL Server, do Exchange Server ou do SharePoint, os clientes não precisam se preocupar com mal-entendidos entre fornecedores quando fizerem a restauração de seus dados.

“Meu produto de backup funciona bem para algumas coisas, mas não para proteger minha configuração avançada do Exchange.”

Como os produtos de backup de terceiros tentam fazer backup de uma grande variedade de aplicações, é muito difícil proteger bem cada aplicação, em especial aplicações flexíveis como os bancos de dados espelhados do SQL Server 2005 ou um cluster CCR/LCR no Exchange Server 2007. A Microsoft compromete-se em assegurar que nossa solução de backup é uma das melhores para a proteção das cargas de trabalho de nossas aplicações. A Microsoft protege nossos próprios servidores corporativos SQL & Exchange com o DPM, começando antes no processo beta. Isso ajuda a assegurar que nenhuma construção do DPM será disponibilizada para o cliente sem ter sido testada e aprovada pela equipe de TI da Microsoft em nosso próprio e exigente ambiente de produção.

Veja como o DPM 2007 pode proteger sua infra-estrutura do Windows Server®

A Microsoft é comprometida em ouvir clientes e parceiros – para ajudar a moldar os produtos e serviços que oferece. Embora a maioria dos clientes já possua alguma forma de tecnologia de backup em fita, muitos estão descontentes com as ofertas atuais, buscando um melhor suporte para as principais aplicações de negócios, como o Microsoft Exchange Server 2007 ou o SQL Server 2005, ou uma proteção melhor que a noturna e um meio termo que não seja a fita. O Data Protection Manager 2007 atende a essas necessidades. Se você depende das plataformas baseadas no Microsoft Windows Server, incluindo o SQL Server e/ou o Microsoft Exchange para gerenciar e fornecer informações em sua empresa, veja como o DPM 2007 pode ajudá-lo a proteger seus dados críticos de negócios.

Para saber mais sobre como o DPM 2007 pode ajudá-lo

a proteger seu ambiente do Windows Server: www.microsoft.com/brasil/systemcenter