



Microsoft®

System Center Capacity Planner 2007

Microsoft®
System Center

Planejamento e Hipóteses para o Exchange e o Operations Manager

O desenvolvimento de uma arquitetura confiável e escalável para aplicações corporativas como o Microsoft Exchange 2007 e o Microsoft Operations Manager 2007 é fundamental para o sucesso da implementação, a produtividade do usuário final e o custo total da própria solução. Servidores utilizados em excesso resultam na degradação do desempenho e perda da produtividade do usuário final. O Microsoft System Center Capacity Planner 2007 fornece ao profissional de TI as diretrizes necessárias para planejar uma nova implantação da forma mais eficiente, e ao mesmo tempo oferece testes de hipóteses para otimizar as implantações existentes.

Recursos Importantes

- Simples instalação
- Conhecimento embutido do Exchange e Operations Manager
- Topologia recomendada em uma imagem
- Modelo de desempenho e tempo de resposta
- Biblioteca de hardware inclui configurações populares

Benefícios Importantes

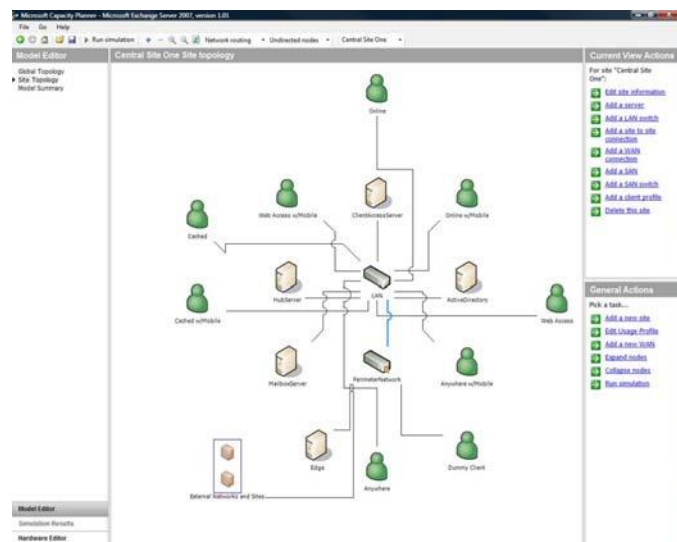
Planeje Implantações Mais Eficientes, Reduza Custos

Ao planejar uma nova instalação ou atualização, é fundamental determinar o número e tamanho de servidores, bem como os locais recomendados para esses servidores dentro da empresa. O profissional de TI deve projetar uma arquitetura que coloque os servidores de aplicação onde serão usados com mais eficiência, a fim de minimizar os custos com hardware e software.

O System Center Capacity Planner 2007 ajuda o profissional de TI a dimensionar uma implementação do Microsoft Exchange 2007 ou Microsoft Operations Manager 2007 assim:

Fornecendo dimensionamento de infra-estrutura para implantações de servidores distribuídos

O Capacity Planner fornece um modo fácil de identificar o hardware, software e arquitetura necessários para que uma organização implante o Microsoft Exchange 2007 ou o Microsoft Operations Manager 2007. Ele também fornece recomendações arquiteturais ajustadas aos requisitos da empresa. Essas informações são apresentadas em uma visualização de topologia fácil de entender que pode ser usada diretamente no processo de implementação.



Fornecendo análise de utilização de hardware

O Capacity Planner pode simular a carga de trabalho do usuário em um modelo da infra-estrutura de TI proposta. Ele calcula a utilização de cada dispositivo na infra-estrutura, incluindo servidores, subsistemas de disco, LANs e WANs. Com essas informações, o profissional de TI pode determinar se a implantação proposta vai atender aos requisitos atuais e futuros de desempenho e capacidade.

Fornecendo análise de latência de transação

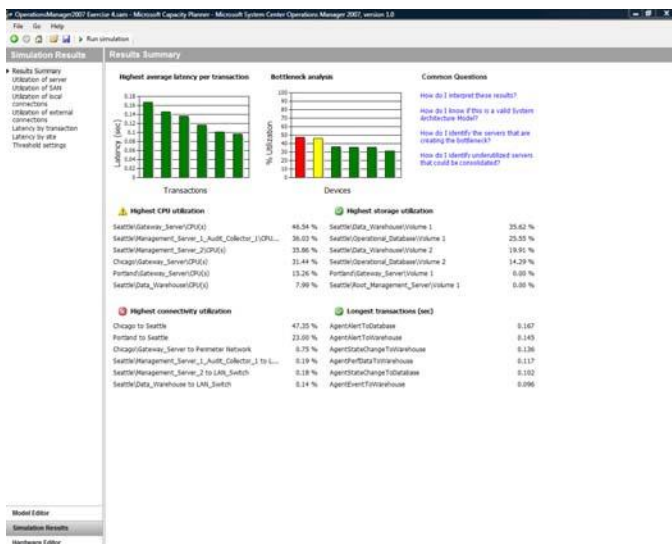
O Capacity Planner pode calcular a latência de transações importantes executadas na infra-estrutura. Por exemplo, em um ambiente do Exchange 2007, o profissional de TI pode visualizar a latência de um e-mail enviado de Tóquio para o escritório em Nova York. Se o tempo de entrega é inaceitável, a análise do Capacity Planner orienta o profissional a atualizar o componente de hardware específico que está no caminho da transação.

Planeje Mudanças

Testes de hipóteses para hardware e arquitetura

O profissional de TI pode propor mudanças a uma infra-estrutura modelada para determinar a configuração de hardware e arquitetura mais desejáveis. Isso pode ser usado para entender os efeitos do uso de discos de desempenho mais alto. Quando o modelo é alterado para refletir os novos discos, pode-se executar uma simulação de carga de trabalho para prever, por exemplo, se a mudança resultaria em uma carga adicional nos servidores. Isso ajuda o

profissional de TI a entender melhor como projetar para as futuras necessidades de capacidade.



Testes de hipóteses para software

Similares aos testes para hardware, os profissionais de TI podem experimentar várias opções de software. Por exemplo, para o Exchange 2007, ele pode analisar as implicações de desempenho da implantação do serviço Outlook® Web Access (OWA) em sua infra-estrutura.

Identifique os impactos das mudanças para a organização

O Capacity Planner fornece a habilidade de determinar o impacto da adição de novos usuários ou sites à aplicação. O profissional de TI pode mudar o cenário de uso para refletir os sites e usuários adicionais e identificar o impacto que essas mudanças teriam nos servidores existentes e no desempenho fornecido ao usuário final.

Fique um Passo à Frente dos Problemas de Desempenho

O uso do System Center Capacity Planner em todo o ciclo de vida de uma aplicação ajuda o profissional de TI a garantir continuamente que as aplicações e servidores do

Microsoft Exchange 2007 e do Microsoft Operations Manager 2007 estão funcionando com níveis eficientes e a evitar futuros afunilamentos. O Capacity Planner pode ajudar a responder perguntas como:

- E se adicionarmos eixos à matriz RAID?
- Qual seria o impacto da consolidação do armazenamento do Exchange e dos Serviços de Informações da Internet (IIS) na mesma caixa?
- Qual seria o impacto de usar o Outlook no modo cached versus Outlook no modo de conexão em uma implantação do Exchange?

Isso fornece ao profissional de TI a habilidade de planejar e alterar pró-ativamente a infra-estrutura conforme o necessário para atender continuamente os níveis de serviço desejados em todo o ciclo de vida da aplicação.

O Que Há de Novo no System Center Capacity Planner 2007

- Planeje novas funções de servidor no Exchange 2007
- Selecione como fará o cluster dos servidores do Exchange
- Adicione carga de segundo plano para varredura de vírus
- Modelos de processadores de 64 bits
- Modelos de agentes não confiáveis e servidores gateway para Operations Manager
- Planeje múltiplos consoles do Operations Manager

Como Obter o System Center Capacity Planner 2007

Descubra mais em <http://www.microsoft.com/scpp>
O System Center Capacity Planner 2007 está disponível através da assinatura do Microsoft TechNet Plus e através da assinatura MSDN Premium.