



# System Center Configuration Manager 2007

## Os 10 Principais Recursos de Suporte ao Windows Vista

Freqüentemente as empresas enfrentam a desafiadora tarefa de implantar sistemas operacionais em novos computadores assim como em hardwares existentes. Esse processo pode ser demorado e complexo quando há variação dos requisitos de configuração – tanto para softwares quanto para hardware – e variação dos dados do usuário. Este documento fornece um resumo das funcionalidades e dos recursos de suporte do Configuration Manager 2007 que ajudam a acelerar a implantação do Windows Vista.

**Planejamento da implantação** – O Configuration Manager pode ser usado para auxiliar no planejamento da implantação do Windows Vista por meio da integração entre o conjunto de funcionalidades e o conjunto de ferramentas.

**Application Compatibility Toolkit** – O ACT trabalha com o console administrativo, fornecendo uma rica análise do cliente e sincronização com compatibilidade on-line via comunidade.

**Relatórios de atualização do Vista** – Resumos de hardware, requisitos do sistema, compatibilidade de drivers de dispositivos (mínima e recomendada) e preparação de aplicativos irão ajudá-lo a conseguir informações sobre sua preparação e visar os melhores candidatos para a implantação do Vista.

**Criando a Imagem de Núcleo** – O Configuration Manager traz um conjunto central de poderosas ferramentas para simplificar a criação da sua imagem corporativa. A partir da criação pela tecnologia que a plataforma do Windows lhe oferece, o Configuration Manager o ajuda a separar elementos como imagem central de sistema operacional, drivers e aplicativos para simplificar ainda mais o seu processo de criação.

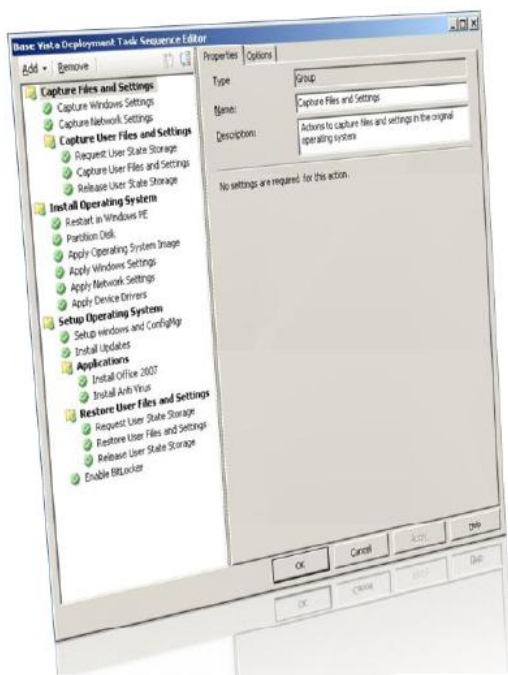
**Seqüenciador de Tarefas** – A implantação de sistema operacional consiste em um conjunto de etapas. Para gerenciar essas ações, o Configuration Manager usa o Seqüenciador de Tarefas para mapear o processo de implantação na interface de usuário do administrador utilizando várias áreas do Configuration Manager para automatizar totalmente o processo. Com o suporte total aos recursos do Vista, como o BitLocker, fica fácil configurar a segurança da sua implantação com uma criptografia de disco completamente automatizada.

**Gerenciamento de Imagens** – o Configuration Manager foi criado com as novas tecnologias de implantação apresentadas pelo Vista, incluindo o WinPE 2.0 e o novo formato de imagem WIM. O Configuration Manager também aproveita a seleção dinâmica da HAL para reduzir o número de imagens que pode ser mantido.

**WinPE** – O WinPE é fornecido como componente do Configuration Manager e oferece um ambiente de inicialização robusto que suporta os hardwares mais recentes do mercado.

**Suporte a WIM** – O Configuration Manager inclui o formato de imagens do Windows baseado em arquivos comum à plataforma do Windows. Várias imagens de disco podem ser armazenadas dentro das imagens WIM, que se beneficia do armazenamento de instância única poupando requisitos de armazenamento.

**Gerenciamento de Hardware** – As empresas de hoje se esforçam para alcançar a consistência de hardware, mas mesmo com padrões comuns pode ocorrer variação. O Configuration Manager combinado às novas tecnologias do Windows reduz muito esse impacto por meio do Catálogo de Drivers.





**Catálogo de Drivers** – O Catálogo de Drivers ajuda a gerenciar os custos e a complexidade da implantação de um sistema operacional em um ambiente que contenha diferentes tipos de computadores e dispositivos. Com o catálogo, é possível importar, marcar, empacotar e distribuir drivers de qualquer hardware no sistema alvo.

**Processo de implantação** – A automatização do processo de implantação do sistema operacional em uma estrutura flexível pode ser um desafio, mas com o uso do Configuration Manager, o processo vale-se de ferramentas e orientação avançadas para facilitar a implantação do Windows Vista.

**Suporte a Cenários** – O Configuration Manager tem uma gama mais ampla de suporte a situações melhor do que SMS 2003, com o novo e ampliado recurso que permite a implantação em situações a que antes não havia disponibilidade.

- Computadores novos
- No local
- Lado a lado
- Off-line com mídia removível (CD/DVD/unidade flash USB)
- “PXE” baseado em WDS

**Migração segura de usuário** – O Configuration Manager usa a Ferramenta de Migração de Estado do Usuário (USMT) compatível com Windows Vista do Seqüenciador de Tarefas proporcionando uma migração de usuário para o Windows Vista completamente automatizada e totalmente criptografada.

**Implantação de Aplicativos** – O Configuration Manager usa esse famoso recurso para potencializar-se e incorpora a implantação de aplicativos dentro do processo de implantação do sistema operacional.

**Suporte a Instalação Local** – Com o uso do Seqüenciador de Tarefas, os aplicativos podem ser inclusos no processo de implantação e direcionados de acordo com vários critérios quando os sistemas estiverem on-line.

**Suporte Virtual aos Aplicativos** – No Configuration Manager R2 e no Application Virtualization Management, os softwares podem ser inclusos em uma implantação do Vista em um formato virtual. Esses aplicativos seqüentes podem ser armazenados em cache no destino desejado ou simplesmente inclusos em uma implantação do Vista como um aplicativo de fluxo.

**Suporte a Mobilidade** – O Configuration Manager apresenta o Gerenciamento de Clientes Baseado em Internet (IBCM), trazendo uma ampla gama de recursos de gerenciamento para seus computadores Vista móveis off-line ou conectados com a internet. Além disso, o suporte a ramificação para locais com satélites de pouca largura de banda com pouca ou nenhuma infra-estrutura melhora a confiabilidade da distribuição e o suporte ao usuário final.

**Suporte a Atualizações** – Explorando a tecnologia WSUS, o Configuration Manager oferece um conjunto de ferramentas e recursos que ajudam a gerenciar a complexa tarefa de acompanhar as atualizações e aplicá-las nos computadores do cliente na empresa com um recurso chamado Gerenciamento de Atualização de Software.

**Proteção de Acesso à Rede** – O Configuration Manager explora os potentes recursos de Proteção de Acesso à Rede para fazer varreduras e reforçar as definições de configuração e segurança, pois possibilita fornecer uma validação da integridade do sistema quando houver atualizações de software.

**Gerenciamento de Estado** – O Gerenciamento da Configuração Desejada do Configuration Manager permite que a empresa defina as Linhas de Base de Configuração de elementos, como uma configuração do Windows Vista. Quando estiverem definidas, essas linhas de base podem ser aplicadas no ambiente do Windows Vista e relatórios ativos sobre a ocorrência de descompasso podem ser criados.

Avalie o System Center Configuration Manager 2007 hoje  
<http://technet.microsoft.com/en-us/configmgr/bb736730.aspx>

Para obter mais informações, visite o site do System Center Configuration Manager:  
<http://www.microsoft.com/brasil/servidores/systemcenter/configmgr/default.mspx>

