



# Microsoft® System Center Configuration Manager

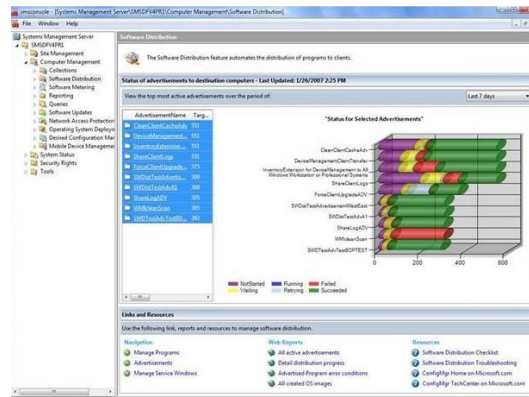
Microsoft®  
System Center

**Garanta um gerenciamento completo de configurações e ativos de rede, incluindo sistemas, aplicações e atualizações em nível corporativo.**

Como até 70% do custo total de um sistema decorre da forma de manutenção, o gerenciamento eficiente da infra-estrutura de TI da empresa é uma das melhores maneiras de ajudar a reduzir o custo total de propriedade (TCO). Ao mesmo tempo, espera-se que as organizações de TI não apenas reduzam os custos, mas que agreguem valor corporativo.

Gerenciar globalmente os sistemas, incluindo o conjunto de dispositivos móveis em constante crescimento, mantendo-os atualizados e protegidos é um enorme desafio. Para complicar este quadro, existe o desejo de fornecer aos profissionais do conhecimento as ferramentas de produtividade mais recentes, como o Windows Vista™ e o Office 2007. A função do System Center Configuration Manager é proporcionar um custo total de propriedade reduzido para o gerenciamento de sistemas, transformando TI em uma vantagem corporativa estratégica e capacitando os profissionais do conhecimento através do fornecimento das ferramentas de produtividade corretas, na hora certa.

dos servidores, estações de trabalho, dispositivos embutidos, PDAs e telefones celulares através de um console, sem limite geográfico. Foram feitas melhorias especiais para tornar os escritórios remotos tão fáceis de suportar quanto as instalações corporativas.



Construído a partir do núcleo do SMS 2003, o Configuration Manager 2007 consolida os recursos existentes e acrescenta novas funcionalidades. Uma coletânea de downloads, pacotes de recursos e aceleradores de solução foram redesenhados e melhorados para proporcionar uma funcionalidade nativa mais forte, trazendo mais potência à empresa através de design simplificado.

## Segurança

A integração com um novo recurso do Windows Server™, chamado Proteção Contra o Acesso à Rede, é usada para ajudar a aplicar a conformidade das atualizações de softwares selecionados, restringindo o acesso dos sistemas não adequados à rede corporativa, enquanto o Configuration Manager 2007 automatiza o processo de remediação. Opções flexíveis de aplicações são fornecidas para o gerenciamento de atualização de softwares aos sistemas operacionais, aplicações e hardware, fornecendo uma única infra-estrutura para o gerenciamento da conformidade e fácil atualização dos produtos Microsoft, aplicações de terceiros e aplicações corporativas personalizadas desenvolvidas internamente, além de drivers de hardware e BIOS de sistemas.

Além disso, os administradores serão mais produtivos, economizando tempo ao realizar as tarefas com o uso dos modelos de atualização. A avaliação de vulnerabilidades fornece relatórios críticos da empresa inteira sobre mais de cem configurações erradas de softwares e sistemas como configurações relacionadas a senhas e contas, permissões e desempenho, inibindo serviços desnecessários. Adicionalmente, como um compromisso contínuo da Iniciativa de Computação Confiável da Microsoft, o Configuration Manager 2007 é uma continuação dos investimentos na segurança em infra-estrutura para melhorar os níveis de segurança ao gerenciar as entidades além dos limites da rede corporativa.

Recurso	SMS 2003	System Center Configuration Manager 2007
Distribuição de Softwares	Nativo	Nativo (Avançado)
Inventário/Relatórios	Nativo	Melhorias significativas
Gerenciamento Dispositivos	Feature Pack	Nativo
Implantação de sistemas operacionais	Feature Pack e Acelerador de Solução	Nativo (Melhorias significativas)
Gerenciamento de atualizações	Acelerador de Solução	Nativo (Melhorado/Simplificado)
Gerenciamento de Configuração Desejada	Acelerador de Solução	Nativo (Melhorias significativas)
Proteção Contra o Acesso à Rede	N/A	Nativo
Gerenciamento de Clientes baseado na Internet	N/A	Nativo

O System Center Configuration Manager conduz eficientemente a TI, reduzindo as tarefas complexas e demoradas com ferramentas que são mais eficientes para criar e manter um ambiente de TI desejado. O Configuration Manager 2007 é escalonável para atender à estrutura e tamanho da empresa, número de aplicações e finalidades dos dispositivos, permitindo o gerenciamento



## Configuração

O gerenciamento de configuração desejada baseado no conhecimento fornece a avaliação de práticas recomendadas de computadores na organização e ajuda os administradores de TI a implementarem diretivas, gerando relatórios sobre a conformidade regulamentária e corporativa dos sistemas baseados na tecnologia Service Modeling Language (SML).



As linhas de base de configuração permitem a capacidade de gerar relatórios sobre o gerenciamento da configuração desejada por todos os sistemas gerenciados. As diretivas de configuração são fornecidas para ajudar a monitorar as cargas de trabalho do servidor; por exemplo, o Exchange, que ajuda a assegurar o uptime e facilita a resolução de problemas dos sistemas.

## Implantação

O Configuration Manager 2007 fornece uma solução completa para automatização da implantação de sistemas operacionais Windows para clientes e servidores. O Configuration Manager 2007 automatiza a construção e a captura de máquinas de referência, bem como suas implantações em cenários comuns, tais como *bare-metal*, local e migrações de máquina para máquina. Construído com base nas tecnologias de implantação do Vista e Windows 2008, os pacotes de sistemas operacionais fornecem fácil atualização e edição offline com as ferramentas compatíveis do Windows Vista. Para a implantação do Windows Vista, as empresas podem se esforçar para obter uma única imagem mundial, influenciando a capacidade do Configuration Manager 2007 de encobrir os drivers de hardware e os pacotes de idiomas durante o processo de implantação. A automatização de implantação funciona completamente sozinha em ambientes com conectividade de rede e fornece suporte a mídia removível para escritórios remotos ou implantações offline que podem ter conectividade limitada

de rede ou não ter tal conectividade. O Configuration Manager 2007 é otimizado para as implantações do Windows Vista, fornecendo identificação consolidada para a empresa toda e planejando de soluções de incompatibilidades de softwares e hardwares antes de fazer a atualização. Adicionalmente, a forte integração com o Office Migration Toolkit fornece identificação e planejamento de soluções para as incompatibilidades de software encontradas nas atualizações do Office 2007. O processo de implantação de sistemas operacionais é um conjunto de tarefas que dependem umas das outras para que o processo seja completado, passando por múltiplos locais e que podem encontrar diferentes modelos de segurança. Em todas estas fases, há uma necessidade de configuração, agendamento, entrega e geração de relatórios centralizados sobre o processo de implantação. O Configuration Manager 2007 reduz os custos e a complexidade da implantação nas redes protegidas e bem gerenciadas de hoje.

## Simplicidade

Com o Configuration Manager 2007, uma organização pode estar atualizada e funcionando em menos tempo e com maior eficiência. O Configuration Manager 2007 fornece uma interface de usuário simplificada, baseada no MMC 3.0, com suporte para "arrastar e colar" e sequenciamento avançado de tarefas para as implantações complexas de sistema operacional e software.

Um melhor controle dos sistemas de gerenciamento é fornecido com as novas e poderosas funcionalidades, incluindo Wake on LAN, gerenciamento de clientes baseados em Internet, suporte a escritórios remotos e "janelas de manutenção". Isto permite que os administradores liguem remotamente os sistemas que estão desativados e agendem atualizações e distribuições a qualquer hora e em qualquer lugar. Além disso, o suporte adicional a Smartphones que possuem Windows Mobile® ajuda a assegurar que os administradores possam gerenciar todos os dispositivos com processos simples. Através de configuração inicial para aumentar a matriz de cenários, o Configuration Manager 2007 gera melhorias em todas as áreas de gerenciamento de sistemas.

## Mais Informações

System Center Configuration Manager 2007 – [www.microsoft.com/brasil/systemcenter](http://www.microsoft.com/brasil/systemcenter)  
Systems Management Server – [www.microsoft.com/brasil/smserver](http://www.microsoft.com/brasil/smserver)  
Servidores Microsoft – [www.microsoft.com/brasil/servidores](http://www.microsoft.com/brasil/servidores)

Microsoft®

# System Center

Knowledge-Driven IT Management